

The logo features the letters 'ZDX' in a large, bold, metallic 3D font. The 'Z' and 'X' are silver with blue highlights, while the 'D' is a solid blue block. Below 'ZDX' is the word 'audio' in a smaller, lowercase, metallic 3D font. The background is dark with a hexagonal pattern on the left and a dotted pattern on the right.

ZDX
audio

Professional Speaker Systems



АКТИВНЫЕ АКУСТИЧЕСКИЕ СИСТЕМЫ



тип: Активная пластиковая
звуковая система

техническая спецификация

	VX-110 1" VC	титановая диафрагма
драйвер:	VX-112 1" VC	титановая диафрагма
	VX-115 1" VC	титановая диафрагма
	VX-110 1.5"	
буфер:	VX-112 2"	
	VX-115 2"	
	VX-110 4 Ом	
импеданс:	VX-112 8 Ом	
	VX-115 8 Ом	
	VX-110 95ДБ	
чувствительность:	VX-112 96ДБ	
	VX-115 96ДБ	
	VX-110 124ДБ	
звуковое давление:	VX-112 125ДБ	
	VX-115 127ДБ	
	VX-110 55-20 кГц	
частотный диапазон:	VX-112 50-20 кГц	
	VX-115 50-20 кГц	

Серия VX

RMS: VX-110 175W, VX-112 200W, VX-115 250W
в комплекте с USB/SD/MP3/BLUETOOTH



тип: Активная пластиковая
звуковая система

техническая спецификация

драйвер:	MX-112 1.35" MX-115 1.75"
буфер:	MX-112 2" MX-115 2.5"
импеданс:	MX-112 8 Ом MX-115 8 Ом
чувствительность:	MX-112 97ДБ MX-115 98ДБ
звуковое давление:	MX-112 127ДБ MX-115 128ДБ
частотный диапазон:	MX-112 45-20 кГц MX-115 45-20 кГц

Серия МХ

MX-112 250Вт, MX-115 300Вт
в комплекте с USB/SD/MP3



Серия SX

тип: Активная пластиковая
звуковая система

техническая спецификация

драйвер: SX-112 1.35"
SX-115 1.75"

буфер: SX-112 2.5"
SX-115 3"

импеданс: SX-112 8 Ом
SX-115 8 Ом

чувствительность: SX-112 98ДБ
SX-115 99ДБ

звуковое давление: SX-112 130ДБ
SX-115 132ДБ

частотный диапазон: SX-112 40-20 кГц
SX-115 40-20 кГц

SX-112 350Вт, SX-115 400Вт
в комплекте с USB/SD/MP3/BLUETOOTH/FM



тип: Активная пластиковая
звуковая система

техническая спецификация

драйвер: НХ-112 1.35"

НХ-115 1.75"

буфер: НХ-112 2.5"

НХ-115 3"

импеданс: НХ-112 8 Ом

НХ-115 8 Ом

чувствительность: НХ-112 100дБ

НХ-115 101дБ

звуковое давление: НХ-112 133дБ

НХ-115 134дБ

частотный диапазон: НХ-112 40-20 кГц

НХ-115 40-20 кГц

Серия НХ

НХ-112 350Вт, НХ-115 400Вт
в комплекте с DSP процессором



Тип: Активный Сабвуфер

техническая спецификация

буфер: VX115AS 1*15 дюймовый 3" VC, 780Z
VX118AS 1*18 дюймовый 3" VC, 780Z

корпус: Краска MDF VX115AS 15mm
Краска MDF VX118AS 18mm

сопротивление: VX-115 8 Ом
VX-118 8 Ом

чувствительность: VX-115 101ДБ
VX-118 102ДБ

звуковое давление: VX-115 133ДБ
VX-118 134ДБ

частотная характеристика: VX-115 38-1,5 кГц
VX-118 36-1,5 кГц

Серия VX

Мощность RMS: VX115AS 800 Ватт
VX118AS 1000 Ватт

Пиковая мощность: VX115AS 3200 Ватт
VX118AS 4000 Ватт

VX115AS Размеры: 62*50*59.5 CM
VX118AS Размеры: 65*56*68.5 CM



тип: Активная EVX
линейная система

техническая спецификация

	EVX10 5шт*2"
драйвер:	EVX12 5шт*2"
	EVX15 8шт*5"
буфер:	EVX12 12", 2" VC, 80oz magnet
	EVX15 15", 3" VC, 80oz magnet
импеданс:	EVX10 8 Ом
	EVX12 8 Ом
	EVX15 8 Ом
чувствительность:	EVX10 98 ДБ
	EVX12 99 ДБ
	EVX15 99 ДБ
звуковое давление:	EVX10 130 ДБ
	EVX12 131 ДБ
	EVX15 132 ДБ
частотный диапазон:	EVX10 40-20 кГц
	EVX12 38-20 кГц
	EVX15 35-20 кГц

Серия EVX

мощность: EVX10 500W, EVX12 700W, EVX15 1000W



МИКСЕРНЫЕ ПУЛЬТЫ



техническая спецификация

Частотная характеристика	От входа до STEREO OUT	+0,5 дБ / -0,5 дБ (от 20 Гц до 20 кГц)
Коэффициент гармонических искажений (THD+N)	От входа до STEREO OUT	0,01% при +8 дВu (от 20 Гц до 20 кГц), регулятор GAIN: мин. 0,003% при +18 дВu (1 кГц), регулятор GAIN: мин.
Соотношение сигнал/шум *1 (от 20 Гц до 20 кГц)	Эквивалентный входной шум	-128 дВu (монофонический входной канал, R _s : 1500Ω, регулятор GAIN: макс.)
	Остаточный выходной шум	-102 дВu
Перекрестные помехи (1 кГц) *2	2.1	-88 дБ
	2.1FX	4 канала: моно (MIC/LINE): 2, стерео (LINE): 1
	4.1FX	6 каналов: моно (MIC/LINE): 4, стерео (LINE): 1
	5.2FX	9 каналов: моно (MIC/LINE): 5, стерео (LINE): 2
Входные каналы	6.1FX	8 каналов: моно (MIC/LINE): 6, стерео (LINE): 1
	STEREO OUT: 2, PHONES: 1	
	Входные каналы	HPF (фильтр верхних частот) 80 Гц, 12дБ/октава EQ HIGH Усиление: +15дБ/-15 дБ, частот: 10 кГц, шельфового типа
Функция входного монофонического канала	EQ LOW Усиление: +15дБ/-15 дБ, частот: 100 Гц, шельфового типа	
Индикатор уровня	После регулятора Main	Светодиодный индикатор 2 x 4 сегментов [PEAK (+6), 0, -6, -24 дБ]
Внутренний цифровой эффект	2.1	delay
	2.1FX 4.1FX	16 программ
	5.2FX 6.1FX	
Напряжение фантомного питания		+48 В
Адаптер питания		(12 В/1,5 А постоянного тока, длина кабеля = 1,5 м), 100-240 В, 50 Гц
Энергопотребление		12 Вт

Серия Compact

Модели: Compact 2.1, Compact 2.1FX, Compact 4.1FX, Compact 5.2FX, Compact 6.1FX

техническая спецификация



Серия Mix

Частотная характеристика	От входа до STEREO OUT	+0,5 дБ / -0,5 дБ (от 20 Гц до 20 кГц) см. значение номинального уровня Выходного сигнала при 1 кГц регулятор GAIN: мин.
Общее гармоническое искажение (THD+N)	От входа до STEREO OUT	0,01% при +8 дБу (от 20 Гц до 20 кГц), регулятор GAIN: мин. 0,003% при +18 дБу (1 кГц), регулятор GAIN: мин.
Соотношение сигнал/шум *1 (от 20 Гц до 20 кГц)	Эквивалентный входной шум	-128 дБу (монофонический входной канал, Rs: 150Ом, регулятор GAIN: макс.)
	Остаточный выходной шум	-102 дБу
Перекрестные помехи (1 кГц) *2	2. 1FX	-88 дБ
	4. 1FX	4 канала: моно (MIC/LINE); 2, стерео (LINE): 1
Входные каналы	4. 1FX	6 каналов: моно (MIC/LINE); 4, стерео (LINE); 1
	5. 2FX	9 каналов: моно (MIC/LINE); 5, стерео (LINE): 2
Выходные каналы	STEREO OUT: 2, PHONES: 1	
	HPF (фильтр верхних частот)	80 Гц, 12ДБ/октава
Функция входного монофонического канала	EQ HIGH	Усиление: +15дБ/-15 дБ, частот:10 кГц, шельфового типа
	EQ MID	Усиление: +15дБ/-15 дБ, частот:4000 Гц, шельфового типа
	EQ LOW	Усиление: +15дБ/-15 дБ, частот:100 Гц, шельфового типа
Индикатор уровня	После регулятора Main	Светодиодный индикатор 2 x 4 сегментов [PEAK (+6), 0, -6, -24 дБ]
Внутренний цифровой эффект	2. 1FX	99 программ
	4. 1FX	
	5. 2FX	256 программ
Напряжение фантомного питания		+48 В
Адаптер питания		(12 В/1,5 А постоянного тока, длина кабеля = 1,5 м), 100-240 В, 50 Гц
Энергопотребление		12 Вт

Модели: Mix 2.1FX, Mix 4.1FX, Mix 5.2FX



техническая спецификация

Частотная характеристика	От входа до STEREO OUT	+0,5 дБ / -0,5 дБ (от 20 Гц до 20 кГц)
Общее гармоническое искажение (THD+N)	От входа до STEREO OUT	0,01% при +8 дВб (от 20 Гц до 20 кГц), регулятор GAIN: мин. 0,003% при +18 дВб (1 кГц), регулятор GAIN: мин.
Соотношение сигнал/шум *1 (от 20 Гц до 20 кГц)	Эквивалентный входной шум	-128 дВб (монофонический входной канал, Rs: 1500м, регулятор GAIN: макс.)
	Остаточный выходной шум	-102 дВб
Перекрестные помехи (1 кГц) *2		-88 дБ
	Входные каналы	6. 1FX 6. 3FX 8. 3FX
Выходные каналы		STEREO OUT: 2, PHONES: 1
	Функция входного монофонического канала	HPF (фильтр верхних частот) EQ HIGH EQ MID EQ LOW
Индикатор уровня	После регулятора Main	Светодиодный индикатор 2 x 10 сегментов [PEAK (+6), +4, -2, 0, -2, -4, -7, -10, -15, -20 дБ]
Внутренний цифровой эффект		256 программ
Напряжение фантомного питания		+48 В
Адаптер питания		(12 В/1,5 А постоянного тока, длина кабеля = 1,5 м), 100-240 В, 50 Гц
Энергопотребление		12 Вт

Серия Pro

Модели: Pro 6.1FX, Pro 6.3FX, Pro 8.3FX



ТРАНСЛЯЦИОННОЕ ОБОРУДОВАНИЕ

ZTX audio KS-802



ZTX audio KS-803



ZTX audio KS-805A



техническая спецификация

Потолочные громкоговорители

ZTX audio KS-802

Мощность 3-6W
 Динамик 6,5"
 Чувствительность 92dB
 Частотный диапазон 95-17KHz
 Монтажное отверстие 180мм
 Размер 230*90мм
 Напряжение 70-100V
 Корпус пластик
 Вес 0,75кг

ZTX audio KS-803

Мощность 7W
 Динамик 5"
 Чувствительность 92dB
 Частотный диапазон 95-17KHz
 Монтажное отверстие 160мм
 Размер 185*58мм
 Напряжение 70-100V
 Корпус пластик
 Вес 0,55кг

ZTX audio KS-805A

Мощность 6-12W
 Динамик 5"
 Чувствительность 93dB
 Частотный диапазон 90-18KHz
 Монтажное отверстие 165мм
 Размер 192*78мм
 Напряжение 70-100V
 Корпус пластик
 Вес 0,8кг

ZTX audio KS-806B



ZTX audio KS-817



ZTX audio KS-819A



техническая спецификация

Потолочные громкоговорители

ZTX audio KS-806B

Мощность 8-16W
 Динамик 6,5"
 Чувствительность 94dB
 Частотный диапазон 90-18KHz
 Монтажное отверстие :168 мм
 Габариты: 203*102 мм
 Напряжение:70-100V
 Корпус: пластик
 Вес 0.9кг

ZTX audio KS-817

Мощность 6-12W
 Динамик 5"
 Чувствительность 93dB
 Частотный диапазон 90-16KHz
 Монтажное отверстие 155мм
 Размер 185*78мм
 Напряжение 70-100V
 Корпус пластик
 Вес 1кг

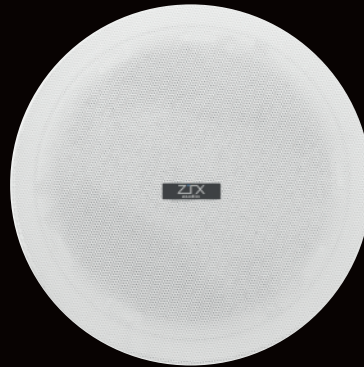
ZTX audio KS-819A

Мощность 20W
 Динамик 6.5"
 Чувствительность 94dB
 Частотный диапазон 85-18KHz
 Монтажное отверстие :180 мм
 Габариты: 225*99 мм
 Напряжение:70-100V
 Корпус: пластик
 Вес 0,9кг

ZTX audio KS-819B



ZTX audio KS-832



Потолочные громкоговорители

техническая спецификация

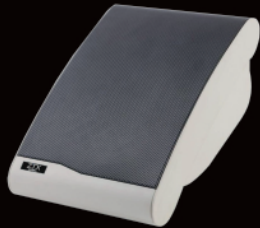
ZTX audio KS-819B

Мощность 30W
Динамик 7"
Чувствительность 95dB
Частотный диапазон 80-18KHz
Монтажное отверстие 185мм
Размер 230*115мм
Напряжение 70-100V
Корпус пластик
Вес 1.1кг

ZTX audio KS-832

Мощность 20-30W
Динамик 6,5"
Чувствительность 93dB
Частотный диапазон 85-18KHz
Монтажное отверстие 180мм
Размер 200*78мм
Напряжение 70-100V
Корпус пластик
Вес 1,25кг

техническая спецификация



ZTX audio KD-500



ZTX audio KD-702B



ZTX audio KD-727-4
ZTX audio KD-727-5
ZTX audio KD-727-6.5

ZTX audio KD-500

2-полосный громкоговоритель
Мощность 10-20W
НЧ динамик 6,5" + твитер
Чувствительность 93dB
Частотный диапазон 100-18KHz
Размер 275*185*120мм
Напряжение 70-100V
Вес 1,4кг

ZTX audio KD-702B

2-полосный громкоговоритель
Мощность 6-12W
НЧ динамик 6,5" + твитер
Чувствительность 92dB
Частотный диапазон 110-16KHz
Размер 275*200*108мм
Напряжение 70-100V
Вес 1,25кг

ZTX audio KD-727-4

2-полосная система
Мощность 20W
НЧ динамик 4" + твитер
Чувствительность 93dB
Частотный диапазон 80-18KHz
Размер 148*125*210мм
Напряжение 70-100V
Кронштейн в комплекте
Вес 2,4кг

ZTX audio KD-727-5

2-полосная система
Мощность 30W
НЧ динамик 5" + твитер
Чувствительность 93dB
Частотный диапазон 75-18KHz
Размер 170*155*250мм
Напряжение 70-100V
Кронштейн в комплекте
Вес 3,25кг

ZTX audio KD-727-6.5

2-полосная система
Мощность 40W
НЧ динамик 6,5" + твитер
Чувствительность 94dB
Частотный диапазон 70-18KHz
Размер 205*195*305мм
Напряжение 70-100V
Кронштейн в комплекте
Вес 4,6кг

Настенные громкоговорители

ZTX audio QG-7120AT



ZTX audio QG-7250AT



ZTX audio USB-120



ZTX audio USB-120

ZTX audio USB-120 трансформаторный трансляционный микшер-усилитель 120W

Технические характеристики:

Мощность 120W

2 зоны

Индивидуальная регулировка громкости каждой зоны

2 микрофонных входа

1 линейный вход

1 линейный выход

USB/BLUETOOTH/MP3

Регулировка высоких и низких частот

Защита от перегруза

Чувствительность 92dB

Частотный диапазон 20-20KHz +2dB

Искажение <0.02%

Размер 500*300*65мм

ZTX audio QG-7250AT

ZTX audio QG-7250AT трансформаторный трансляционный усилитель мощности 250W

Технические характеристики:

6-зонный профессиональный трансформаторный

Мощность 250W

6 зон

Индивидуальная регулировка громкости каждой зоны

2 микрофонных входа

2 линейных входа

1 линейный выход

USB/BLUETOOTH/SD/MP3/FM

Регулировка высоких и низких частот

Защита от перегруза

Чувствительность 92dB

Частотный диапазон 20-20KHz +2dB

Искажение <0.02%

Размер 480*300*80мм

ZTX audio QG-7120AT

ZTX audio QG-7120AT трансформаторный трансляционный усилитель мощности 120W

Технические характеристики:

6-зонный профессиональный трансформаторный

Мощность 120W

6 зон

Индивидуальная регулировка громкости каждой зоны

2 микрофонных входа

2 линейных входа

1 линейный выход

USB/BLUETOOTH/SD/MP3/FM

Регулировка высоких и низких частот

Защита от перегруза

Чувствительность 92dB

Частотный диапазон 20-20KHz +2dB

Искажение <0.02%

Размер 480*300*80мм

Микшеры-усилители

ZTX audio USB-MP4120



ZTX audio USB-MP6250



техническая спецификация

ZTX audio USB-MP4120

ZTX audio USB-MP4120 трансформаторный трансляционный усилитель мощности 120W

Технические характеристики:
 4-зонный профессиональный трансформаторный
 Мощность 120W
 4 зоны
 2 микрофонных входа
 2 линейных входа
 1 AUX
 1 линейный выход
 USB/BLUETOOTH/SD/MP3/FM
 регулировка высоких и низких частот
 защита от перегруза
 Чувствительность 92dB
 Частотный диапазон 20-20KHz +2dB
 Искажение <0.02%
 Размер 480*300*80мм

ZTX audio USB-MP6250

ZTX audio USB-MP6250 трансформаторный трансляционный усилитель мощности 250W

Технические характеристики:
 6-зонный профессиональный трансформаторный
 Мощность 250W
 6 зон
 2 микрофонных входа
 2 линейных входа
 1 линейный выход
 1 AUX
 USB/BLUETOOTH/SD/MP3/FM
 Регулировка высоких и низких частот
 Защита от перегруза
 Чувствительность 92dB
 Частотный диапазон 20-20KHz +2dB
 Искажение <0.02%
 Размер 480*300*80мм

Усилители мощности

ZTX audio MP3-80



ZTX audio USB-50W



техническая спецификация

ZTX audio MP3-80

ZTX audio MP3-80 трансформаторный трансляционный усилитель

Технические характеристики:
Мощность 80W

Характеристики:

Трансформаторный
3 зоны

1 микрофонный вход

1 линейный вход/Aux

1 линейный выход

USB/BLUETOOTH/MP3/FM

Регулировка высоких и низких частот

Защита от перегруза

Чувствительность 92dB

Частотный диапазон 20-20KHz +2dB

Искажение <0.02%

Размер 380*240*66мм

ZTX audio USB-50W

ZTX audio USB-50W трансформаторный трансляционный усилитель

Технические характеристики:
Мощности 50W

Трансформаторный

1 микрофонный вход

1 линейный вход

USB/BLUETOOTH/MP3

Регулировка высоких и низких частот

Защита от перегруза

Чувствительность 92dB

Частотный диапазон 20-20KHz +2dB

Искажение <0.02%

Размер 260*210*70мм

Усилители мощности

